



**GLASDÖLL**  
**ERVADÖLL**

EINBLICK. AUSBLICK. DURCHBLICK.

**Hebetechnik-Mietgeräte**

## Glas Döll GmbH

### Büro, Zentrale

Hanauer Landstraße 423a  
60314 Frankfurt am Main  
fon (0 69) 62 60 25  
fax (0 69) 62 60 24  
service@glasdoell.de  
www.glasdoell.de

### Glasstudio, Werkstätte

Hermannstraße 42a  
63263 Neu-Isenburg

Stand: April 2024

## ÜBER UNS

Wir sind ein moderner, zuverlässiger Fachbetrieb, der schon über 60 Jahre erfolgreich am Markt etabliert ist. Als Meisterbetrieb mit hoher Fachkompetenz und durch ständige Weiterbildung wissen wir genau, welche Glashebetechniken für welche Projekte die richtigen sind.

Auf die Vermietung von Glashebeegeräten haben wir uns spezialisiert, um für Ihre Projektentwicklung einen außergewöhnlichen Komplettservice rund ums Thema Glas anbieten zu können.

### UNSER ANGEBOT FÜR SIE:

- **PROFESSIONELLE EINWEISUNG**  
Für alle gemieteten Geräte erhalten Sie eine professionelle Einweisung durch unser Fachpersonal – auf der Baustelle oder bei der Abholung.
- **KOMPETENTE BERATUNG**  
Im Vorfeld beraten wir Sie gerne persönlich, fachlich versiert und umfassend – auf Wunsch besichtigen wir natürlich auch Ihre Baustelle.
- **AUSGEBILDETES PERSONAL**  
Unser qualifiziertes Personal verfügt über Ladekranscheine und ist Hersteller geschult.
- **LIEFERUNG**  
Die Lieferung unserer Mietgeräte erfolgt von uns persönlich oder mit Spedition direkt auf Ihre Baustelle.
- **SELBSTABHOLER UND RÜCKLIEFERUNG**  
Selbstabholer, die unsere günstige Lage in unserer Werkstätte in der Hermannstraße 42a, 63263 Neu-Isenburg nutzen, erhalten Hilfe von unserem Personal beim Verladen der Geräte. Flexible Rücklieferzeiten, auch außerhalb der Geschäftszeiten, sind für uns selbstverständlich.
- **VERSICHERUNG**  
Wenn Sie unsere Geräte mieten, sind diese mit 500 Euro Selbstbeteiligung gegen Maschinenbruch und Beschädigungen versichert.
- **INDIVIDUELLE ANGEBOTE**  
Bei längerer Mietdauer bieten wir individuelle Preise nach Absprache.
- **NEUKUNDEN**  
Für Neukunden erheben wir eine Kautions von 500 Euro vor Mietbeginn.
- **QUALITÄTS-PRÜFUNG**  
Alle angebotenen Geräte aus unserem Programm werden jährlich durch den Hersteller TÜV-geprüft.

## HINWEIS ZU MIETGERÄTEN

Die vorstehende Firma (Auftraggeber) bestätigt durch Unterschrift dieses Schreibens

### **WIR GEBEN KEINE GERÄTE RAUS, WENN DIE TEMPERATUREN UNTER 5 GRAD CELSIUS SIND, DA LEBENSGEFAHR DROHT!**

- 1.) die Bestellung von oben genannter Saugbatterie/Glaskran
- 2.) bei reinen Mietgeschäften ist eine Kautio in Höhe von 500,00 € bei Abholung in bar zu hinterlegen oder vorab auf es unserer Konten zu überweisen. Die Kautio wird Ihnen erstattet, sobald der Rechnungsbetrag bei uns eingegangen ist. Dies gilt für Neukunden, Stammkunden sind von dieser Regelung natürlich ausgenommen.
- 3.) nur sachkundige Mitarbeiter mit der Handhabung zu beauftragen.
- 4.) die Anwendung auf eigene Gefahr und Risiko vorzunehmen.
- 5.) die Geräte nur bei über 5°grad Celsius und trockenem Wetter zu benutzen, da sonst eine einwandfreie Funktion nicht gewährleistet ist.
- 6.) die volle Verantwortung und Haftung zu übernehmen, falls Beschädigungen an Glasscheiben oder anderen Gegenständen, Personen oder dritter auftreten sollte.  
Das Risiko geht voll zu Lasten des Auftraggebers.
- 7.) das alle Kosten, auch Folgekosten durch den Auftraggeber zu tragen sind! Es entsteht kein Anspruch auf Schadensersatzforderung!
- 8.) die Instandsetzungskosten bei Beschädigungen der Geräte zu übernehmen.
- 9.) bei Funktions-Problemen vor Ort kontaktieren Sie uns direkt, ein nachträgliche Reklamation kann sonst nicht anerkannt werden.
- 10.) die Einweisung am Gerät erfolgt durch unser Fachpersonal inkl. Funktionsprüfung bei Abholung.

\_\_\_\_\_  
Datum, Ort

\_\_\_\_\_  
Unterschrift Abholer, Firmenstempel

## INHALTSVERZEICHNIS

### SAUGGERÄTE

Saugbatterie A2/12V – flaches Glas, max. 1.200 kg	Seite 6
Saugbatterie DS2/12V – flaches Glas, max. 1.200 kg	Seite 8
Saugbatterie DSK/12V – flaches Glas, max. 600 kg	Seite 10
Saugbatterie DS2/12V – gebogenes Glas, max. 800 kg	Seite 12
Saugbatterie DSKE2/12V – flaches Glas, max. 450 kg	Seite 14
Saugbatterie DSMH2/12V – flaches Glas, max. 750 kg	Seite 16
Vakuumanlage und Akku G2/12V – max. 300 kg	Seite 18

### KRÄNE

Glasmontagekran bis max. 600 kg	Seite 20
Glaskranwagen Taro bis max. 990 kg	Seite 24
Hoeflon C6e bis max. 3.000 kg	Seite 30
SmartLift 608 Outdoor HL bis max. 608 kg	Seite 32

### GLASTRANSPORTWAGEN

Glastransportwagen GTW 700	Seite 36
Glastransportwagen GTW 1100	Seite 38
Glastransportwagen UPT 800	Seite 40

### KETTENZÜGE

Kettenzug 220V bis 480 kg	Seite 42
Kettenzug Demag 380V bis 500 kg	Seite 44

### ZUBEHÖR

Power-Grip Pumpensauger	Seite 46
Transportwagen	Seite 46
Saugheber mit Handpumpe	Seite 46
Doppel-Saugheber mit zwei Saugtellern	Seite 47
Eckschuh aus Holz	Seite 47
Armored Schutzdecken farbig	Seite 47
Roller-Schutzklötze	Seite 48
Druckluftspritze für SiKa 2K-Silikon	Seite 48
Druckluftspritze für Illbruck 2K-Silikon	Seite 48

**Saugbatterie A2/12V – flaches Glas max. 1.200 kg**

(nur 13,5 cm Bautiefe)

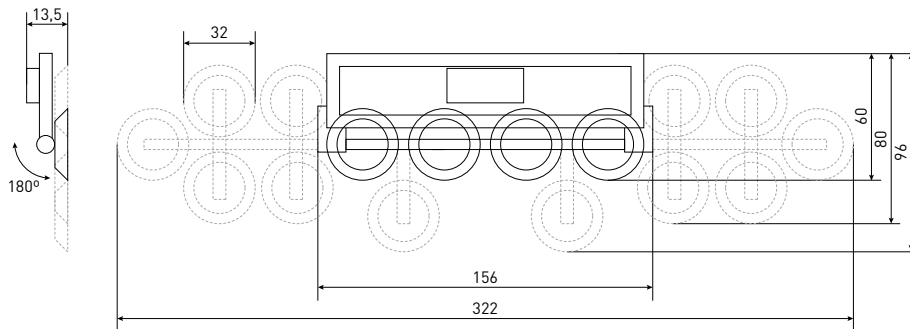
**Gerätenummer: 1001**

Tagestarif: 180,00€ zzgl. gesetzl. MwSt.

Wochentarif pro Tag: 150,00€ zzgl. gesetzl. MwSt.

**Technische Daten**

Hersteller Bezeichnung	AV 2/12V
Anzahl Saugteller	4 bis (16)
Tragkraft pro Sauger	75 kg
max. zulässige Tragkraft	300 kg bis (1.200 kg)
Eigengewicht	ca. 72 kg
Eigengewicht mit Verlängerung	ca. 150 kg
Breite	ca. 156 cm
Breite mit Verlängerung	ca. 322 cm
Höhe	ca. 60 cm
Bautiefe	ca. 13,5 cm
Besonderheiten	manuell kippbar, sehr schmale Bauweise für Montage zwischen Gerüst und Fassade, nicht drehbar, durch niedrige Hakenhöhe gut unter Vordächern einsetzbar
Funkfernbedienung	zum Lösen der Sauger
Aluminium-Transportkiste	B 162 x H 47 x T 62 cm



## Saugbatterie DS2/12V – flaches Glas max. 1.200 kg

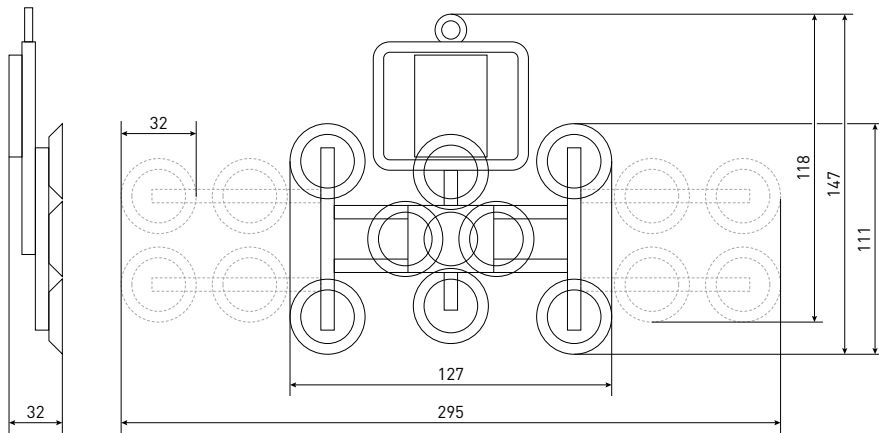
Gerätenummer: 1003

Tagestarif: 220,00€ zzgl. gesetzl. MwSt.

Wochentarif pro Tag: 180,00€ zzgl. gesetzl. MwSt.

### Technische Daten

Hersteller Bezeichnung	DS2/12V
Anzahl Saugteller	2 x 8
Tragkraft pro Sauger	75 kg
max. zulässige Tragkraft / mit Verlängerung	600 kg / 1.200 kg
Eigengewicht	ca. 98 kg
Eigengewicht mit Verlängerung	ca. 136 kg
Breite	ca. 127 cm
Breite mit Verlängerung	ca. 295 cm
Höhe	ca. 147 cm
Bautiefe	ca. 32 cm
Besonderheiten	manuell dreh- und kipubar



## Saugbatterie DSK/12V – flaches Glas max. 600 kg

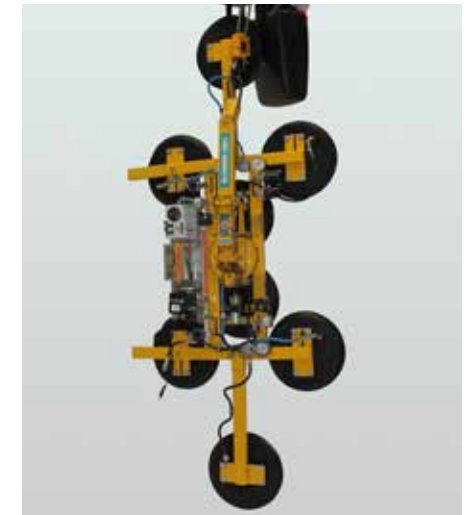
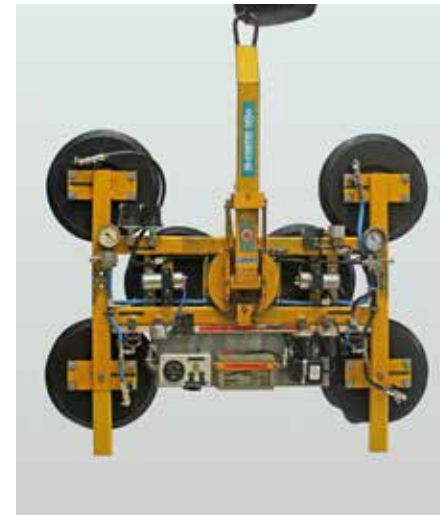
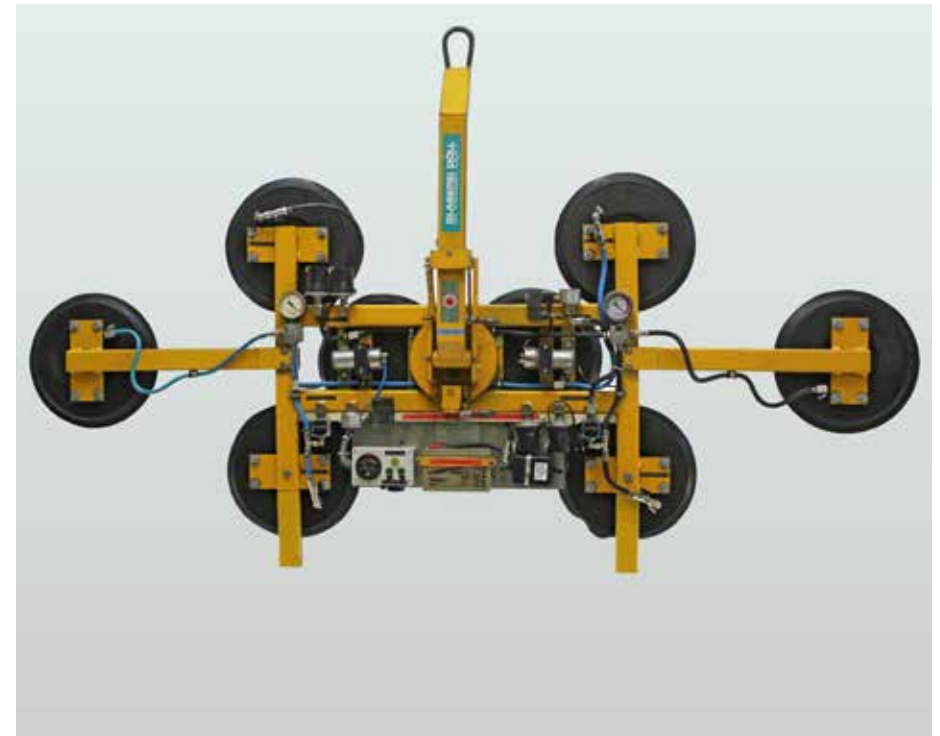
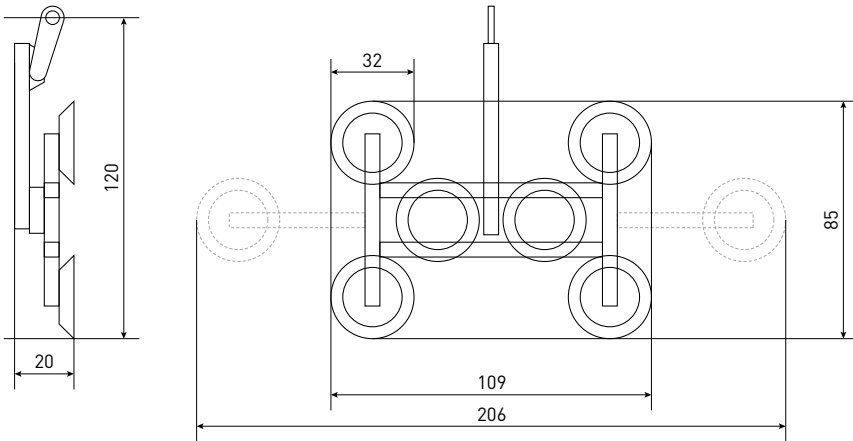
Gerätenummer: 1004

Tagestarif: 150,00€ zzgl. gesetzl. MwSt.

Wochentarif pro Tag: 100,00€ zzgl. gesetzl. MwSt.

### Technische Daten

Hersteller Bezeichnung	DSK 12V
Anzahl Saugteller	6 oder (8)
Tragkraft pro Sauger	75 kg
max. zulässige Tragkraft	450 kg oder (600 kg)
Eigengewicht	ca. 55 kg
Eigengewicht mit Verlängerung	ca. 64 kg
Breite	ca. 115 cm
Breite mit Verlängerung	ca. 225 cm
Höhe	ca. 90 cm
Bautiefe	ca. 22 cm
Besonderheiten	manuell dreh- und kippar



## Saugbatterie DS2/12V – gebogenes Glas max. 800 kg

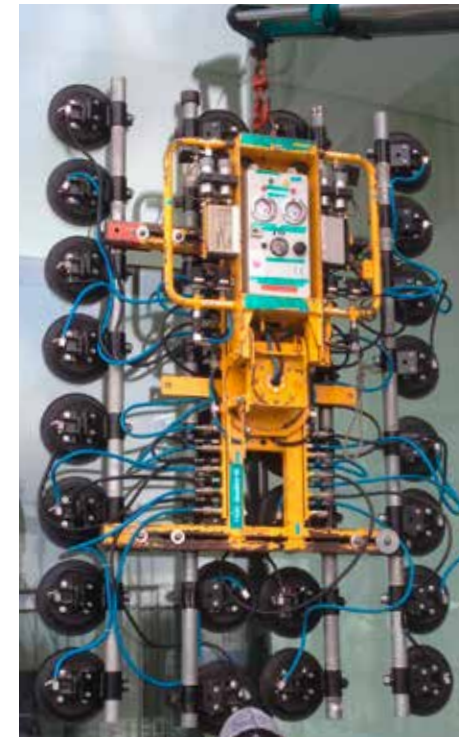
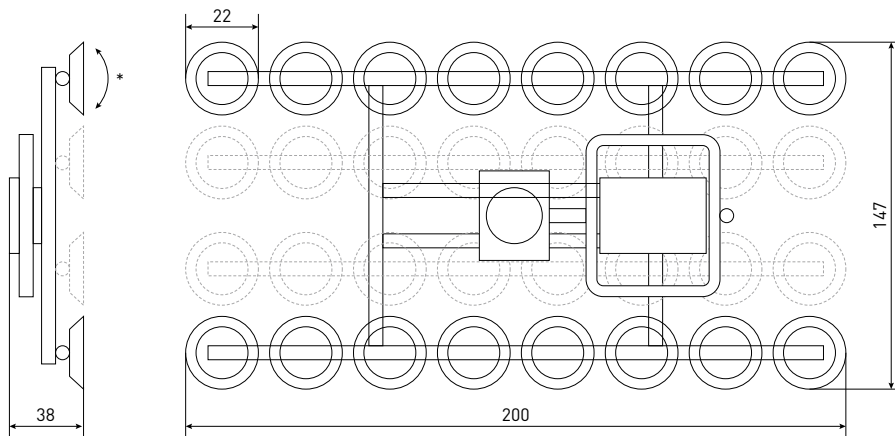
Gerätenummer: 1006

Tagestarif: 280,00€ zzgl. gesetzl. MwSt.

Wochentarif pro Tag: 430,00€ zzgl. gesetzl. MwSt.

### Technische Daten

Hersteller Bezeichnung	DS2/12V
Anzahl Saugteller	2 x 8 oder (4 x 8)
Tragkraft pro Sauger	25 kg
max. zulässige Tragkraft	400 kg oder (800 kg)
Eigengewicht	ca. 98 kg
Eigengewicht mit Verlängerung	ca. 136 kg oder (ca. 210 kg)
Breite	ca. 200 cm
Breite mit Verlängerung	ca. 280 cm
Höhe	ca. 147 cm
Bautiefe	ca. 38 cm
*Winkel Scheibe/Radius	min. 50 cm nach innen und außen
Besonderheiten	manuell dreh- und kippbar



## Saugbatterie DSKE2/12V – flaches Glas max. 450 kg

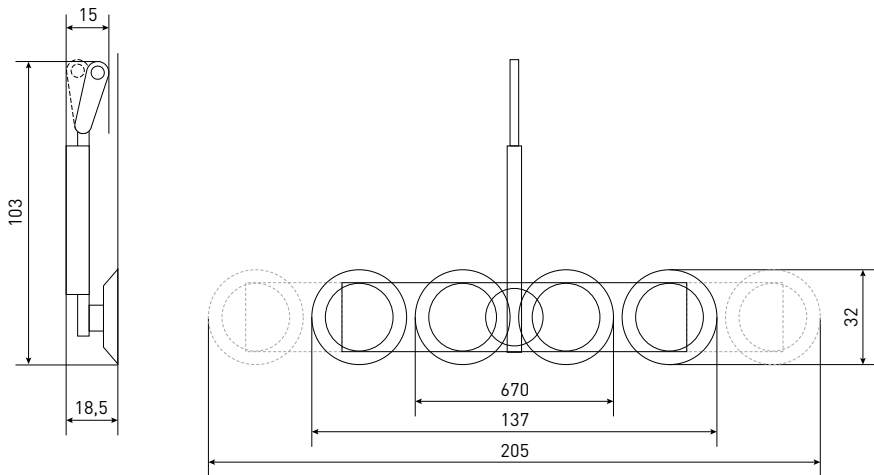
Gerätenummer: 1007

Tagestarif: 150,00€ zzgl. gesetzl. MwSt.

Wochentarif pro Tag: 100,00€ zzgl. gesetzl. MwSt.

### Technische Daten

Hersteller Bezeichnung	DSKE 2/12V
Anzahl Saugteller	4 (6)
Tragkraft pro Sauger	75 kg
max. zulässige Tragkraft	300 kg (450 kg)
Eigengewicht	ca. 44 kg (64 kg)
Breite	ca. 137 cm
Breite mit Verlängerung	ca. 205 cm
Höhe	ca. 110 cm
Bautiefe	ca. 18,5 cm
Besonderheiten	stufenlos kippbar über Hydraulikzylinder
Transportkiste	B 180 x H 41 x T 38 cm





## Saugbatterie DSMH2/12V – flaches Glas max. 750 kg

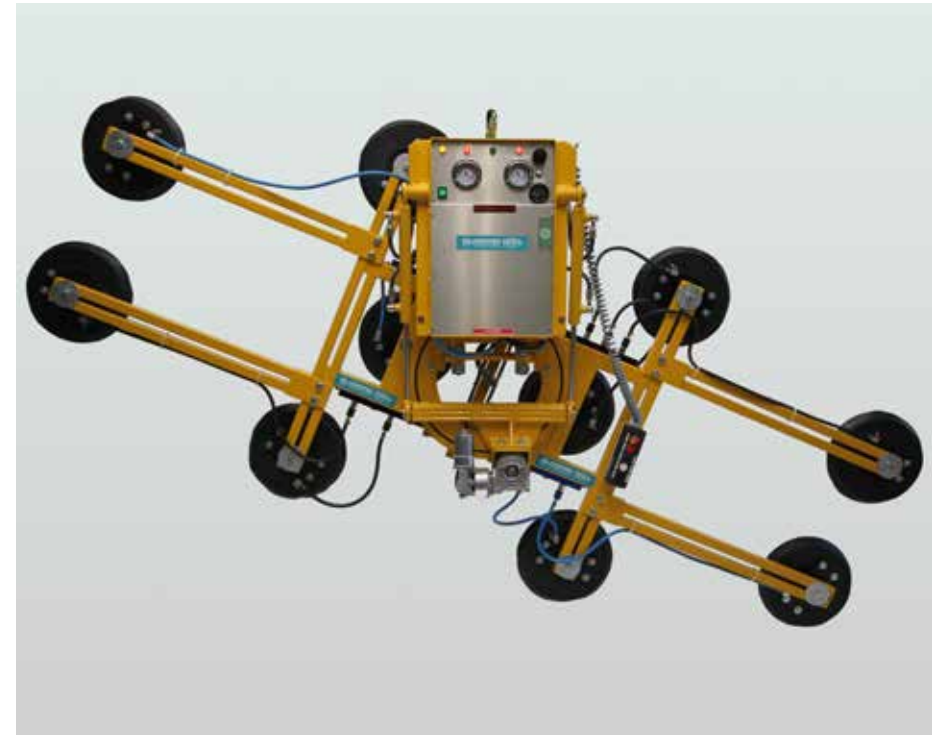
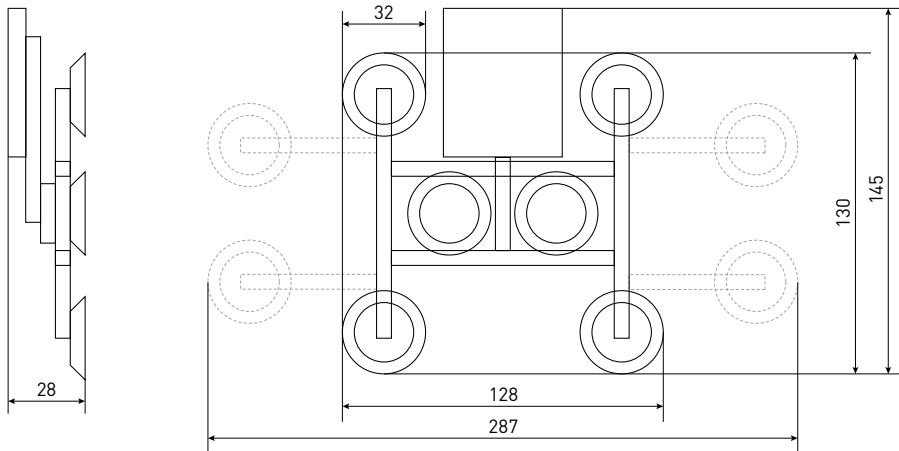
Gerätenummer: 1008

Tagestarif: 230,00€ zzgl. gesetzl. MwSt.

Wochentarif pro Tag: 190,00€ zzgl. gesetzl. MwSt.

### Technische Daten

Hersteller Bezeichnung	DSMH2/12V
Anzahl Saugteller	10
Tragkraft pro Sauger	75 kg
max. zulässige Tragkraft	750 kg
Eigengewicht	180 kg
Eigengewicht mit Verlängerung	ca. 210 kg
Breite	ca. 128 cm
Breite mit Verlängerung	ca. 287 cm
Höhe	ca. 130 cm
Bautiefe	ca. 28 cm
Besonderheiten	motorisch dreh- und hydraulisch kipubar



## Vakuumanlage und Akku G2/12V – max. 300 kg

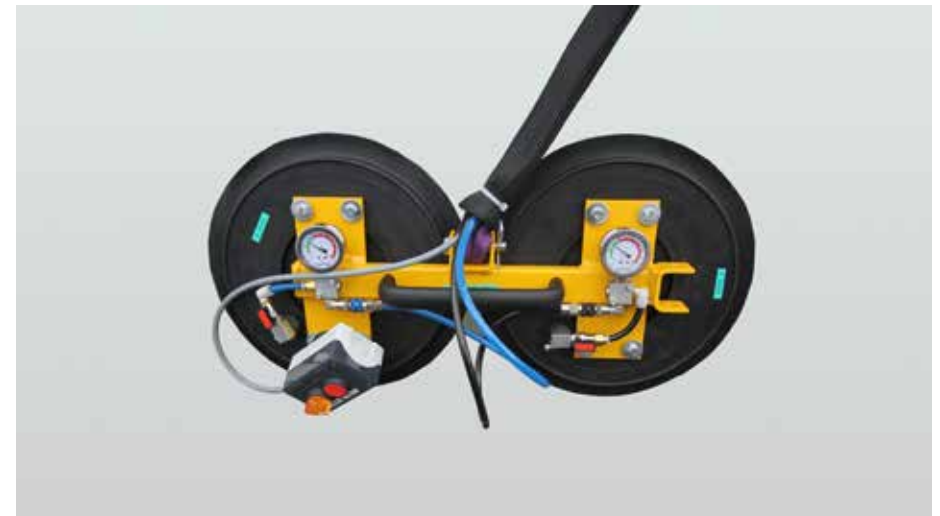
Gerätenummer: 1010

Tagestarif: 150,00€ zzgl. gesetzl. MwSt.

Wochentarif pro Tag: 100,00€ zzgl. gesetzl. MwSt.

### Technische Daten

Hersteller Bezeichnung	G2-12V
Anzahl Saugteller	4
Tragkraft pro Saugteller	75 kg
max. zulässige Tragkraft	300 kg
Eigengewicht	ca. 20 kg
Breite / Ø Saugteller	32 cm
Höhe	ca. 200 cm
Bautiefe	11 cm
Besonderheiten	2-Kreissystem speziell für kleine Glasflächen



## Glasmontagekran bis max. 600 kg

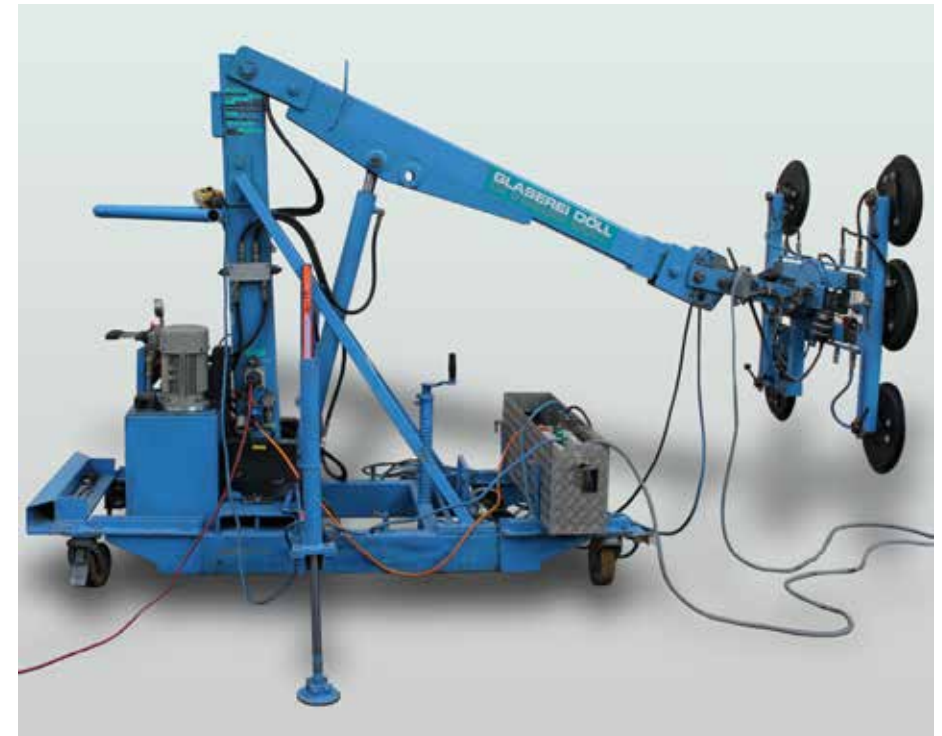
(Abholbereit im Transportanhänger)

Gerätenummer: 2001

Tagestarif: 245,00€ zzgl. gesetzl. MwSt.

### Technische Daten

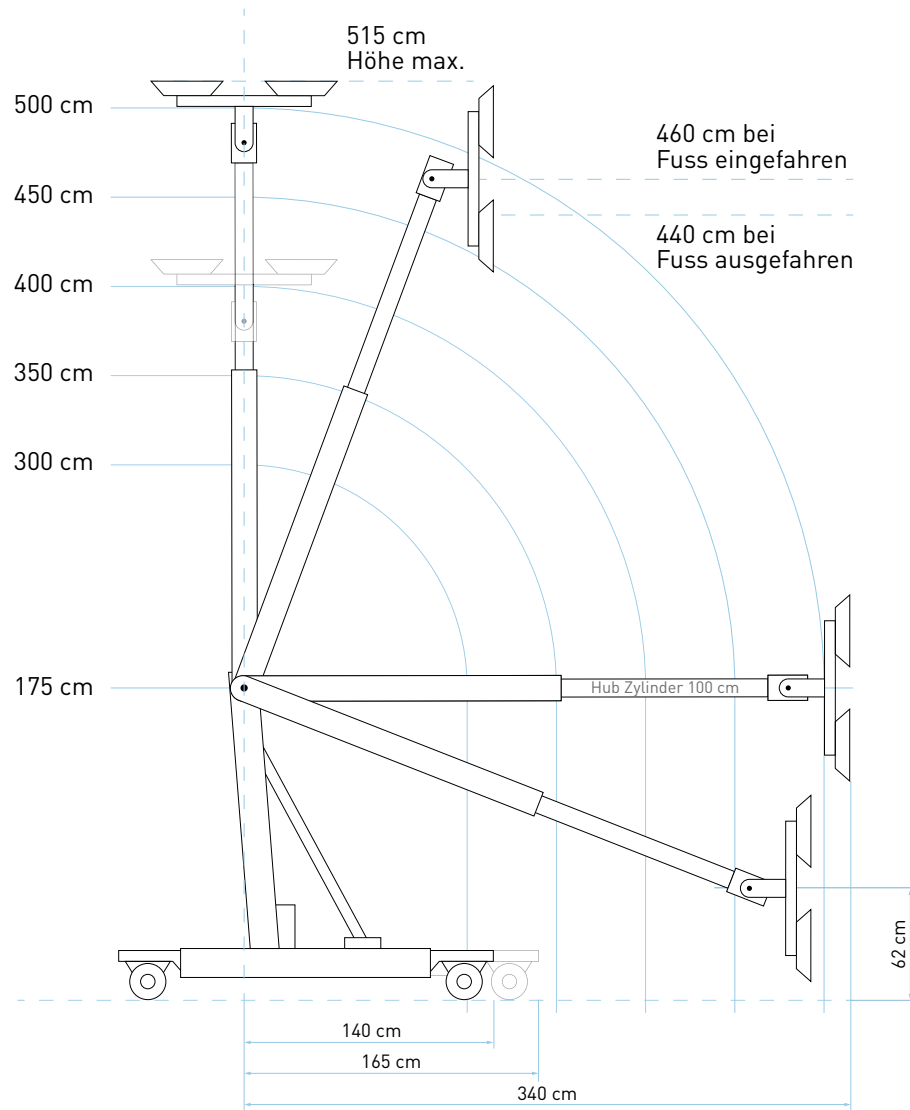
Hersteller Bezeichnung	Glasmontagekran
Anzahl Saugteller	6 oder (8)
Tragkraft pro Sauger	75 kg
Tragkraft	450 kg bis (600 kg)
Teleskopausleger (Tragkraft)	186 cm Vorschub (400 kg)
max. Arbeitshöhe vertikal	300 cm bis Mitte Sauggerät
Höhe Überkopf	450 cm
Eigengewicht (mit Gegengewicht)	ca. 500 kg (ca. 876 kg)
Breite (mit Abstützung)	ca. 81 cm (ca. 240 cm)
Transportmaß (mit Sauggerät)	ca. 260 cm (ca. 320 cm)
Höhe	ca. 183 cm
Besonderheiten Kran	manuell drehbar und motorisch kippbar, Teleskoparmsteuerung an der Maschine, nicht schwenkbar, Gegengewichte auf Rollwagen mit Schnellverschluss, abholbereit im Anhänger
Besonderheiten Sauggerät	manuell drehbar und motorisch kippbar, Fein-Hub links/rechts (10 cm)
Stromversorgung	220 Volt



### Glasmontagekran bis max. 600 kg

(Abholbereit im Transportanhänger)

Gerätenummer: 2001



## Glaskranwagen Taro bis max. 990 kg

Gerätenummer: 2003

Vermietung nur mit Personal / Rüstzeit ist Arbeitszeit.

Stundentarif mit Bediener: 145,00€\* zzgl. An- und Abfahrt und gesetzl. MwSt.

Tagestarif mit Bediener bei 8 Stunden 980,00€\* zzgl. An- und Abfahrt und gesetzl. MwSt.

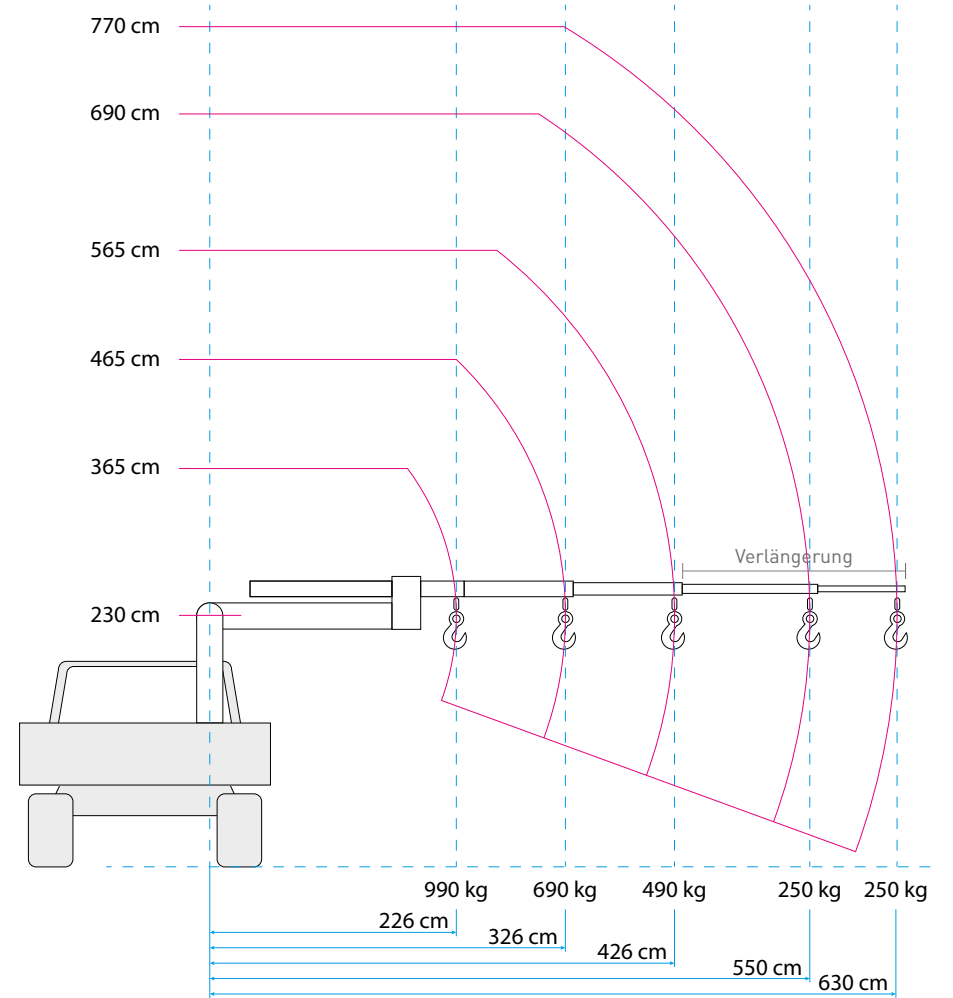
\*Preise inkl. Saugbatterie nach Wahl

### Technische Daten

Hersteller Bezeichnung	Glaskranwagen Taro
Anzahl Saugteller	je nach Sauggerät
Tragkraft pro Sauger	je nach Sauggerät
max. zulässige Tragkraft	990 kg
Teleskopausleger	430 cm seitlich (600 cm mit Verlängerung)
max. Arbeitshöhe	800 cm Hakenhöhe mit Verlängerung
zul. Gesamtgewicht	ca. 2.395 kg
Breite	ca. 190 cm
Breite mit Abstützung	ca. 410 cm
Länge	ca. 480 cm
Höhe	ca. 225 cm
Hubkraft Seitenauslage	990 kg bei 200 cm 690 kg bei 300 cm 480 kg bei 400 cm 250 kg bei 600 cm
Besonderheiten	klein, schmal und wendig, extra niedriger Kranmast, für Montage unter Vordächern geeignet, Antrieb Diesel, Absaugvorrichtung für Abgase 15 m länger, bedingt innen einsetzbar, für außen geeignet, geringes Gewicht, dadurch kranbar







## Kran Hoeflon C6 E bis max. 3.000 kg

Gerätenummer: 2004

Vermietung nur mit Personal / Mind. Einsatzdauer 3 Std. / Rüstzeit ist Arbeitszeit.

Stundentarif mit Bediener: 180,00€\* zzgl. An- und Abfahrt und gesetzl. MwSt.

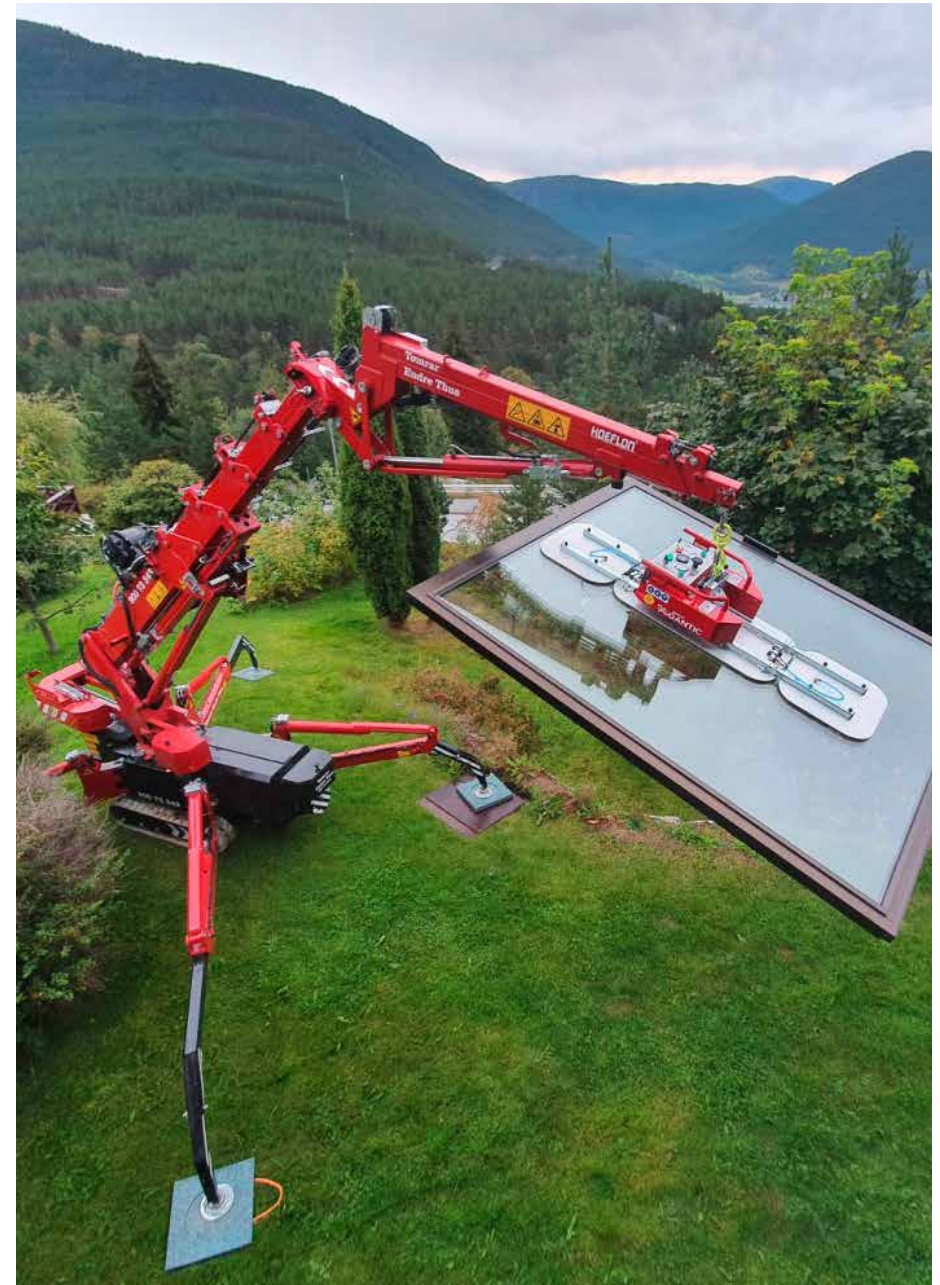
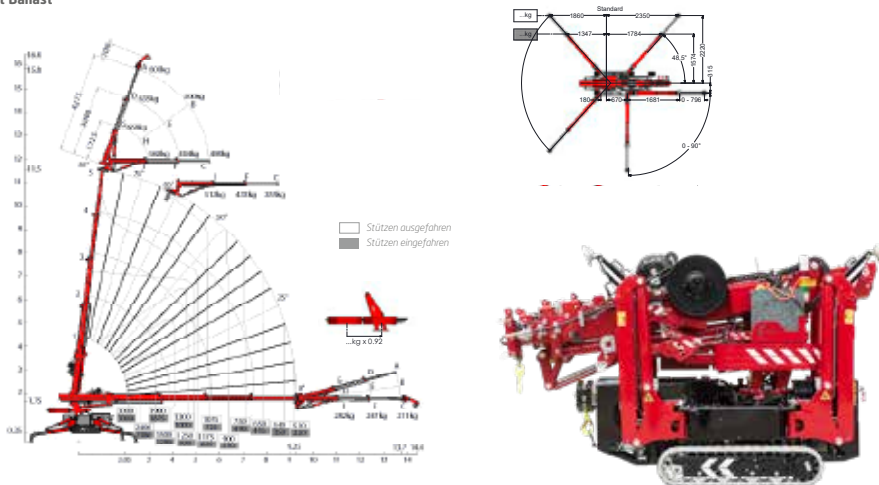
Tagestarif mit Bediener bei 8 Stunden 1.300,00€\* zzgl. An- und Abfahrt und gesetzl. MwSt.

\*Preise inkl. Saugbatterie nach Wahl

### Technische Daten

Hersteller Bezeichnung	Hoeflon C6e
Anzahl Saugteller	4
Max. Schwenkbereich	137 cm x 210 kg
Schwenken	360 Grad
max. Hubhöhe	ca. 1150 cm
zul. Gesamtgewicht	ca. 2.850 kg
Breite	ca. 77 cm
Länge	ca. 298 cm
Höhe	ca. 188 cm
Besonderheiten	Vollelektrisch, auch im Innenraum einsetzbar

Mit Ballast





## Smartlift 608 Outdoor Hylift max. 608 kg

Gerätenummer: 2006

Vermietung nur mit Personal / Mind. Einsatzdauer 3 Std. / Rüstzeit ist Arbeitszeit /  
steht in einem Anhänger zur Abholung bereit

Stundentarif mit Bediener und Sauganlage: 150,00 €\* zzgl. An- und Abfahrt und gesetzl. MwSt.

### Technische Daten

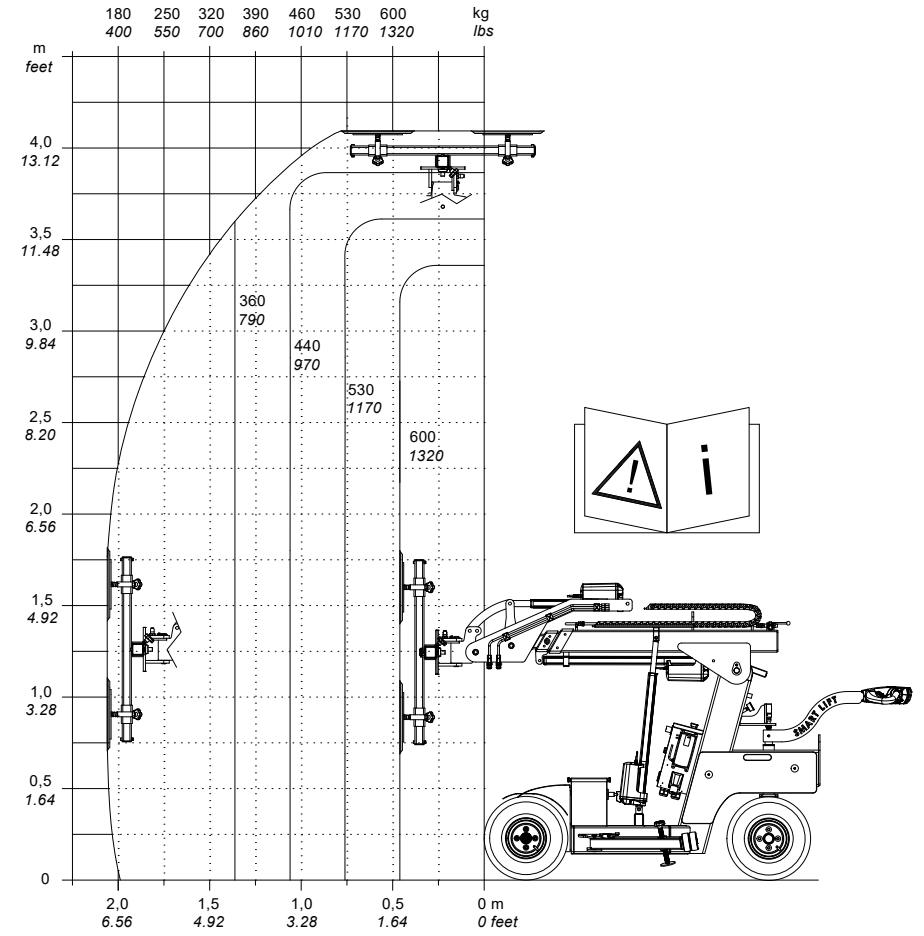
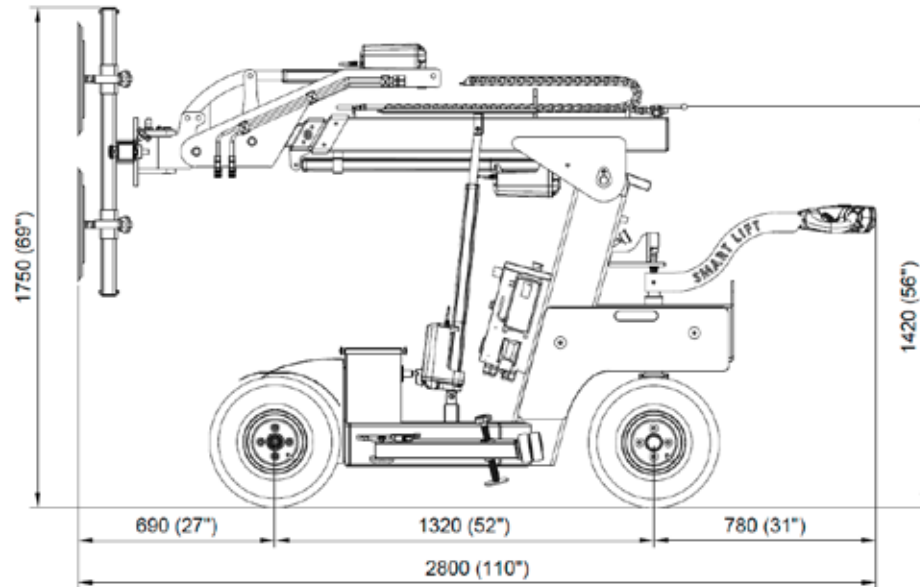
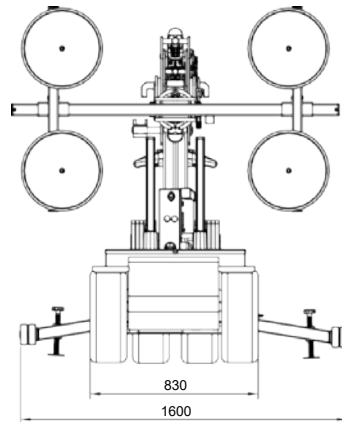
Hersteller Bezeichnung	SL 608 Outdoor HL
Anzahl Saugteller	4
Tragkraft ausgefahrener Arm	ca. 150 kg
Tragkraft eingefahrener Arm	ca. 600 kg
max. Hubhöhe	ca. 420 cm
zul. Gesamtgewicht	ca. 930 kg
Breite	ca. 83 cm
Länge	ca. 280 cm
Höhe	ca. 175 cm



## Smartlift 608 Outdoor Hylift max. 608 kg

### Technische Daten

Hubkapazität Arm ein-/ausgefahren	600/150kg
Hubhöhe	4200mm
Reichweite bei ausgefahrenem Arm	700 + 900mm
Neigung aus horizontaler Position	40° hinten / 100° vorne
Seitliche Verschiebung	100mm
Ladestrom	230 V / 110 V
Ladedauer	Etwa 8h
Betriebsdauer	Bis zu 8h
Vorderradantrieb	1500 W / AC
Saugteller	4 x Ø 400mm
Breite	830mm
Eigengewicht	920kg
Schutzklasse	IP 65



## Glastransportwagen GTW 700

Gerätenummer: 3001

Tagestarif: 50,00€ zzgl. gesetzl. MwSt.

### Technische Daten

Hersteller Bezeichnung	GTW 700
Tragkraft	700 kg
Auflagenhöhe vom Boden	11 cm
Eigengewicht	ca. 50 kg
Länge	ca. 240 cm bis 290 cm
Breite	ca. 37,5 cm
Höhe (mit Stangen)	ca. 80 cm (ca. 195 cm)
Glasauflagenbreite	3,8 cm
Besonderheiten	2-achsig lenkbar (sehr wendig), nicht für Glasscheiben unter 200 cm Länge, Vollgummibereifung



## Glastransportwagen GTW 1100

Gerätenummer: 3002

Tagestarif: 80,00€ zzgl. gesetzl. MwSt.

### Technische Daten

Hersteller Bezeichnung	GTW 1100
Tragkraft	1.100 kg
Auflagenhöhe vom Boden	40 cm
Eigengewicht	ca. 147 kg
Länge	ca. 250 cm
Breite	ca. 65 cm
Höhe	ca. 200 cm
Glasauflagenbreite	28 cm
Besonderheiten	Vollgummibereifung



## Glastransportwagen UPT 800

Gerätenummer: 3004

Tagestarif: 80,00€ zzgl. gesetzl. MwSt.

### Technische Daten

Hersteller Bezeichnung	UPT 800
Tragkraft	800 kg
Auflagenhöhe vom Boden	12 / 27 cm
Eigengewicht	ca. 60 kg
Länge	ca. 200 cm
Breite	ca. 78 cm
Höhe	ca. 188 cm
Glasauflagenbreite	14,5 cm
Besonderheiten	bis 80 mm breite Elemente transportierbar, zerlegbar ohne Werkzeug, Vollgummibereifung, niedrige Ladehöhe, dadurch maximale Ausnutzung der Türdurchfahrt



## Kettenzug 220V bis 480 kg

Gerätenummer: 4001

Tagestarif: 80,00€ zzgl. gesetzl. MwSt.

### Technische Daten

Hersteller Bezeichnung	U Mega BLFD 048
Tragkraft	480 kg
max. Arbeitshöhe vertikal	25 m
Eigengewicht	ca. 35,4 kg
Breite	ca. 38 cm
Tiefe	ca. 20 cm
Höhe	ca. 30 cm (100 cm mit Kettensack)
Besonderheiten	Kabelfernbedienung mit 20 m Kabel



## Kettenzug Demag 380V bis 500 kg

Gerätenummer: 4002

Tagestarif: 110,00€ zzgl. gesetzl. MwSt.

### Technische Daten

Hersteller Bezeichnung	Kettenzug Demag
Tragkraft	500 kg
max. Arbeitshöhe vertikal	25 m
Eigengewicht	ca. 60 kg
Breite	ca. 50 cm
Tiefe	ca. 40 cm
Höhe	ca. 30 cm (70 cm mit Kettensack)
Besonderheiten	Kabelfernbedienung mit 1 m Kabel



## Power-Grip Pumpensauger

Gerätenummer: 5001

Tagestarif: 25,00€ zzgl. gesetzl. MwSt.

### Technische Daten

Tragrichtung	parallel
Anzahl Saugteller	1
Material	Kunststoff
Durchmesser	20 cm
Tragkraft	57 kg
Gewicht	1,5 kg



## Transportwagen

Gerätenummer: 5002

Tagestarif: 38,00€ zzgl. gesetzl. MwSt.

### Technische Daten

Länge	30 cm
Breite	30 cm
Höhe	30 cm
Gewicht	7,72 kg
Luftbereifung auch für unebenen Untergrund	



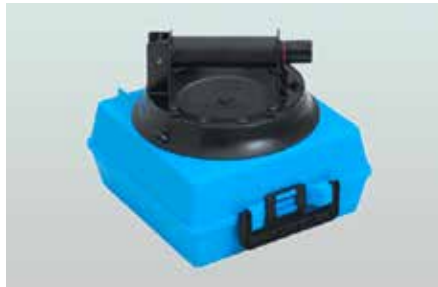
## Saugheber mit Handpumpe für gebogenes Glas

Gerätenummer: 5003

Tagestarif: 25,00€ zzgl. gesetzl. MwSt.

### Technische Daten

Tragrichtung	parallel
Anzahl Saugteller	1
Material	ABS Kunststoff
Durchmesser	20,3 cm
Tragkraft	56 kg



## Doppel-Saugheber mit zwei Saugtellern für gebogenes Glas

Gerätenummer: 5004

Tagestarif: 25,00€ zzgl. gesetzl. MwSt.

### Technische Daten

Tragrichtung	parallel
Material	Kunststoff
Durchmesser	15 cm
Tragkraft	60 kg
Breite Dichtlippe für zusätzliche Sicherheit, geschlitzter Griff für Spanngurte	



## Eckschuh aus Holz

Gerätenummer: 5005

Tagestarif: 23,00€ zzgl. gesetzl. MwSt.

### Technische Daten

Saugscheibe	ø 12 cm
Plattendicke	max. 6 cm
Gewicht	0,7 kg



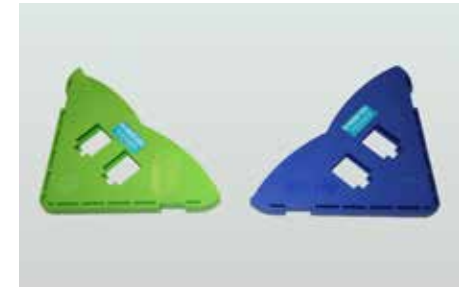
## Armored Schutzecken farbig

Gerätenummer: 5006

Tagestarif: 13,00€ zzgl. gesetzl. MwSt.

### Technische Daten

Material	Kunststoff
Für Plattendicke	6, 8, 10, 12, 15 mm
Gewicht	0,04 kg
Zuverlässiger Schutz, mit Ausschnitten für die Gurtbefestigungen	





## Roller-Schutzklötze weiß

Gerätenummer: 5007

Tagestarif: 23,00€ zzgl. gesetzl. MwSt.

### Technische Daten

Material	Kunststoff
Max. Tragkraft	181 kg/St..

Glasscheiben lassen sich damit problemlos drehen und sind geschützt.



## Druckluftspritze für SiKa 2K-Silikon

Gerätenummer: 5008

Tagestarif: 53,00€ zzgl. gesetzl. MwSt.

### Technische Daten

Gewicht	ca. 3 kg
Betriebsdruck	max. 6 bar
Länge / Ø	50 cm / 10,5 cm

Zum Verkleben von Structural-Glazing Fassaden oder um Isolierglas im Fensterfalz einzukleben.  
Für Einbruchhemmende Fenster.



## Druckluftspritze für Illbruck 2K-Silikon

Gerätenummer: 5009

Tagestarif: 53,00€ zzgl. gesetzl. MwSt.

### Technische Daten

Gewicht	ca. 2,5 kg
Betriebsdruck	max. 6 bar
Länge / Ø	50 cm / 8,5 cm

Zum Verkleben von Structural-Glazing Fassaden oder um Isolierglas im Fensterfalz einzukleben.  
Für Einbruchhemmende Fenster.



**Glas Döll GmbH**

**Büro, Zentrale**

Hanauer Landstraße 423a  
60314 Frankfurt am Main  
fon (0 69) 62 60 25  
fax (0 69) 62 60 24  
service@glasdoell.de  
www.glasdoell.de

**Glasstudio, Werkstätte**

Hermannstraße 42a  
63263 Neu-Isenburg